



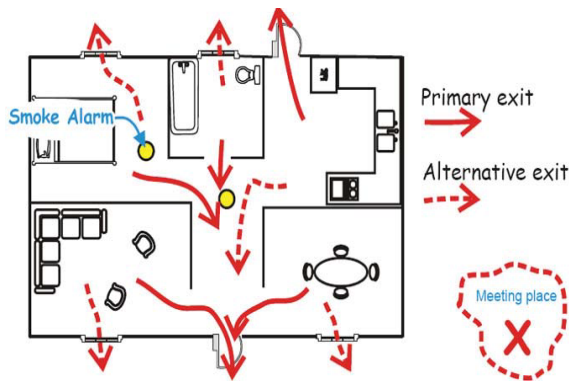
# Detectores de Humo

## Los Detectores de Humo Salvan Vidas

Aproximadamente dos tercios de muertes por incendios en viviendas en casas con detectores de humo que no funcionan. Debido a que la mayoría de los incendios fatales ocurren de noche, es esencial que cada casa tenga detectores de humo que trabajen para proporcionar una advertencia temprana. Los detectores de humo que trabajan aumentan en un 50 por ciento la oportunidad de sobrevivir un incendio en una vivienda.

### Instalación

Instale detectores de humo en cada dormitorio, en los pasillos que llegan a los dormitorios, y en cada nivel de su casa, inclusive en el sótano. Los detectores de humo deben ser montados en el techo a 4" de la pared; cuando se montan en la pared, deben ser instalados de 4-12" del techo. No instale los detectores de humo cerca de áreas ventiladas (ventanas, las aberturas). Llame a su departamento de bomberos local si no está seguro acerca de la instalación.



### Cambiando Las Baterías

Los detectores de humo con baterías no-reemplazable (larga-vida) están diseñados para permanecer efectivos por 10 años, pero si produce un sonido intermitente y vibrante, anunciando que la batería está descargada, cambie todo el detector de humo inmediatamente. En el caso de detectores de humo con otros tipos de batería, reemplace las baterías al menos una vez al año, o cuando el detector de humo produce un sonido intermitente y vibrante.

### El mantenimiento del detector de humo

Pruebe su detector de humo. Se sugiere probarlo una vez al mes, simplemente presione y sostenga el botón de prueba por unos segundos; el detector debe de producir un ruido muy fuerte. Limpie con una aspiradora su alarma por lo menos una vez al año. El polvo y las telarañas pueden dañar la sensibilidad del detector de humo. Nunca pinte sobre los detectores de humo. Los detectores de humo deben ser reemplazados cada 10 años.

### Cuando la alarma del detector de humo se activa

En caso de incendio, agáchese hasta el suelo, gatee debajo del humo, y salga de su casa; no trate de llevar nada; solamente salga. Una vez que está seguro afuera vaya al lugar predeterminado, en un plan de escape, a reunirse con su familia y para asegurarse de que todos hayan salido seguros. Una vez afuera, ¡permanezca fuera! Asegúrese de preparar y practicar un plan de escape con su familia, incluyendo un lugar de encuentro con la familia, en caso de una emergencia. Así como las escuelas practican simulacros de incendio, las familias también deben practicar qué hacer si el detector de humo se activa por un incendio. Recuerde, cada día un detector de humo salva una vida.